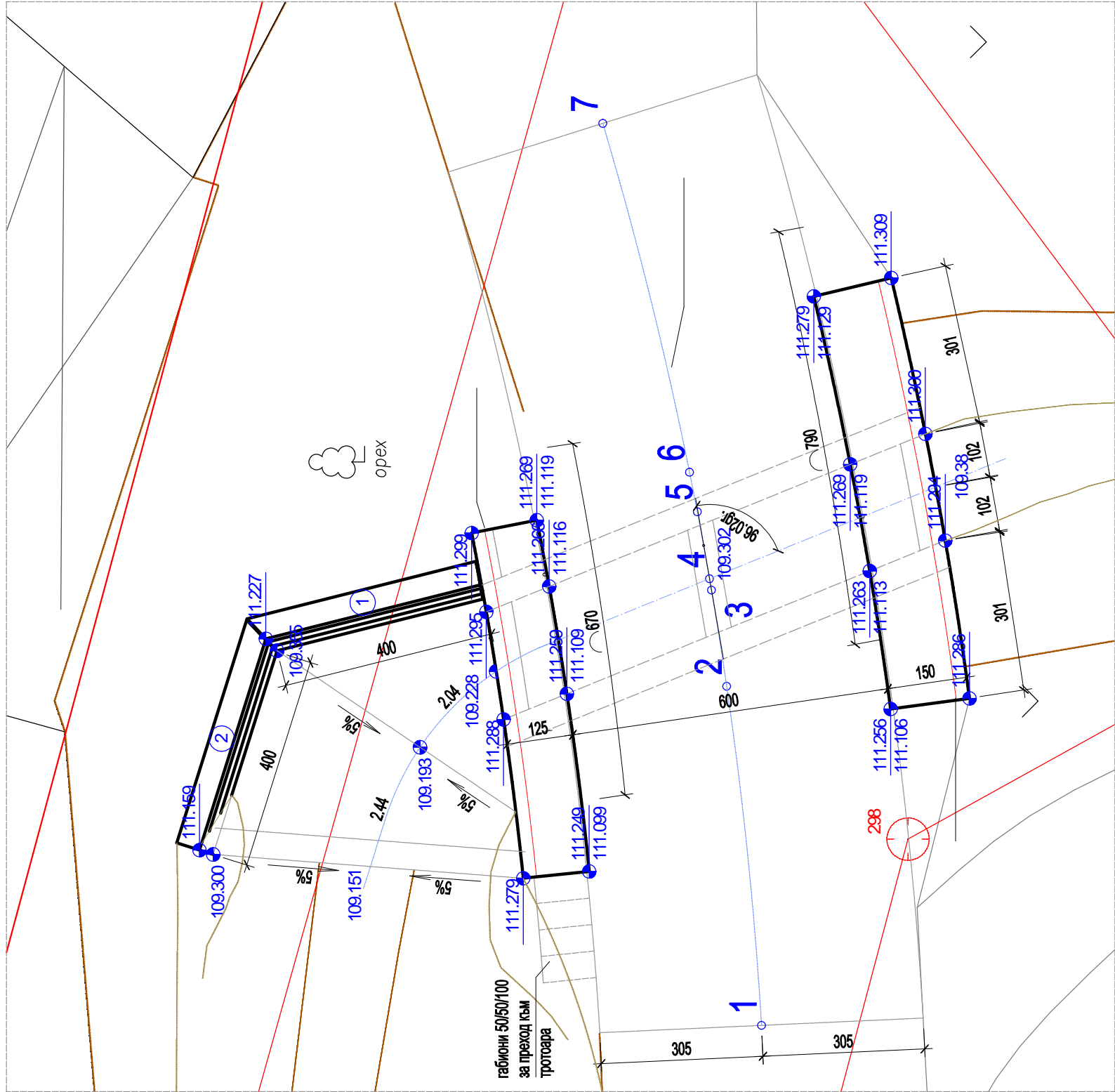
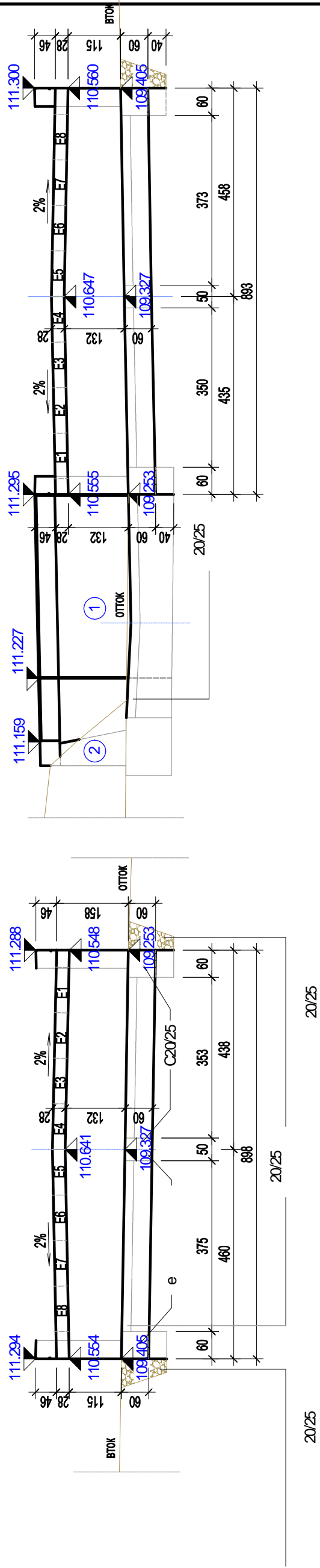


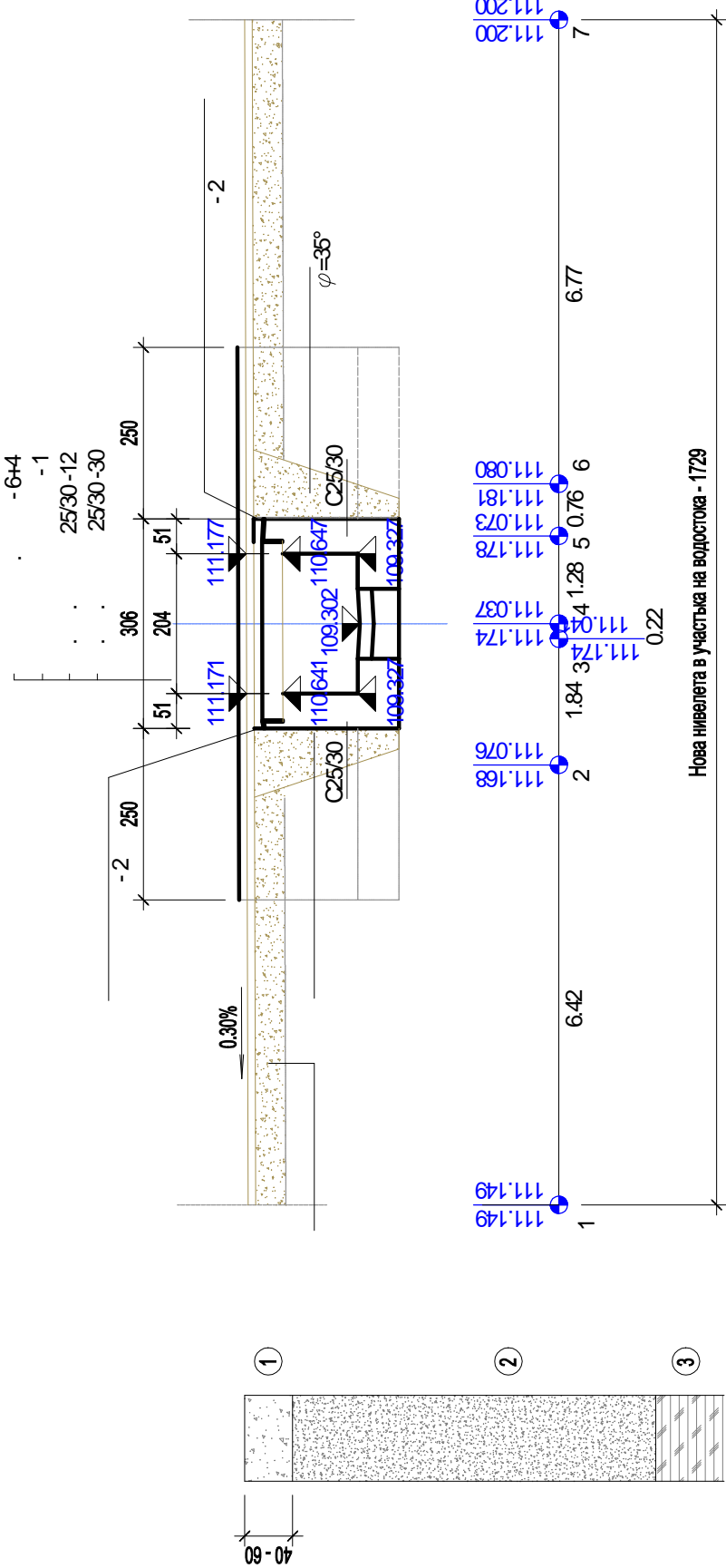
M1:100

УСТОЙ 1

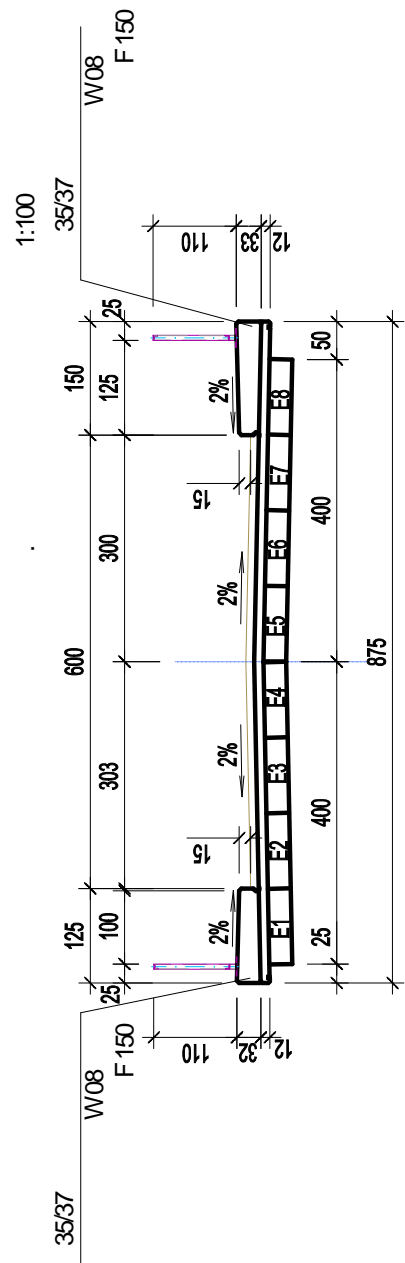
УСТОЙ 2



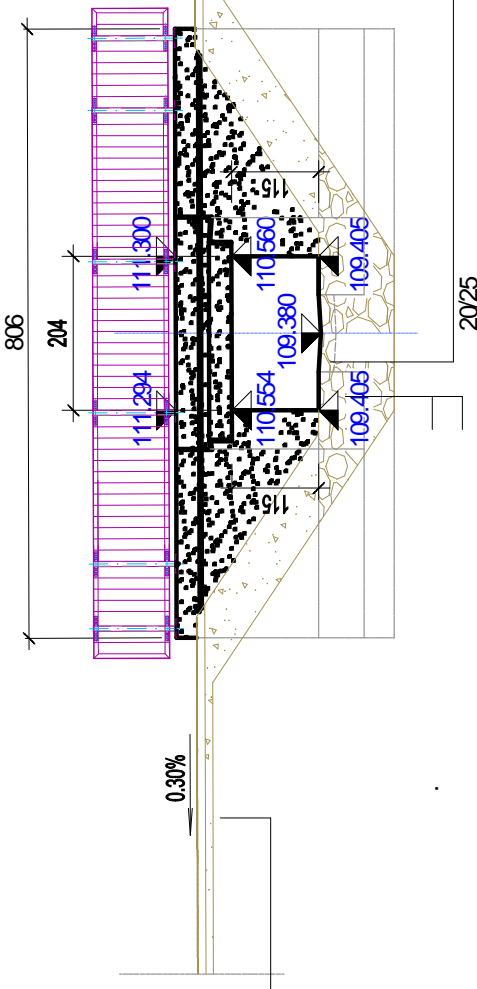
1:100



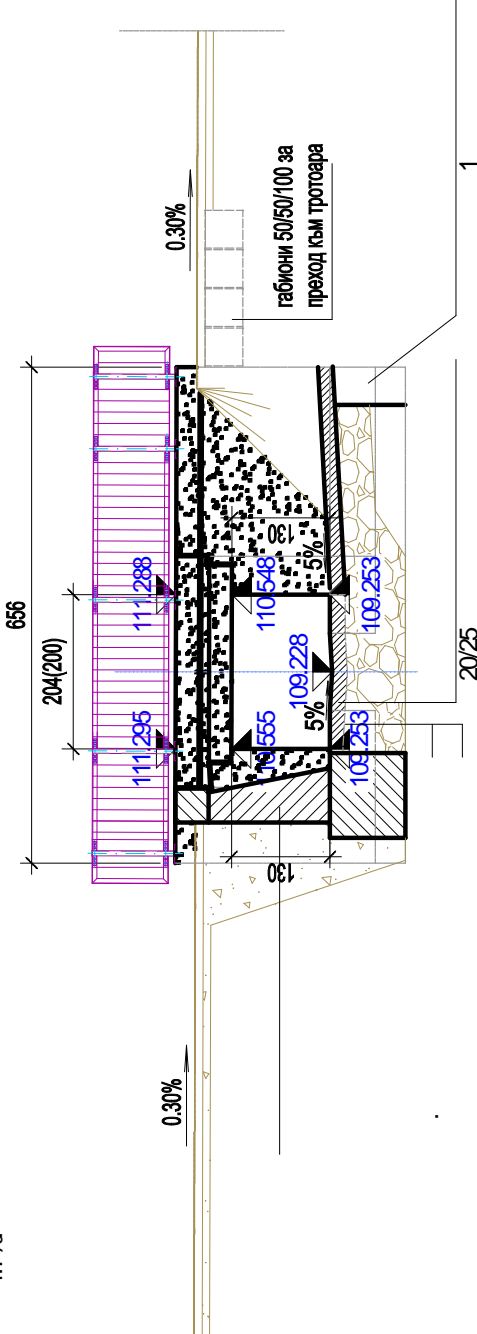
1.
2.
3.



ИЗГЛЕД КЪМ ВТОКА НА ВОДОСТОКА М 1:100



ИЗГЛЕД КЪМ ОТТОКА НА ВОДОСТОКА М 1:100



PLAN-08
" - 08"
5000 В. Трънбю, ул. Е.Паван 24
тел.: +359 887507054
email: buldplan_08@abv.bg www.buldplan08.com

Обект:

Водосток над дър. с. Добри дял на ул. "Славяни"
между о.т. 298-136, общ. Лясковец

Част: СТРОИТЕЛНИ КОНСТРУКЦИИ

Чертеж: Проектно положение. Копи по настилата и тротуарите.

Мащаб: 1:100

Фаз: ТЕХНИЧЕСКИ ПРОЕКТ

Проектант: инж. Васил Василев

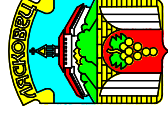
Съставители:

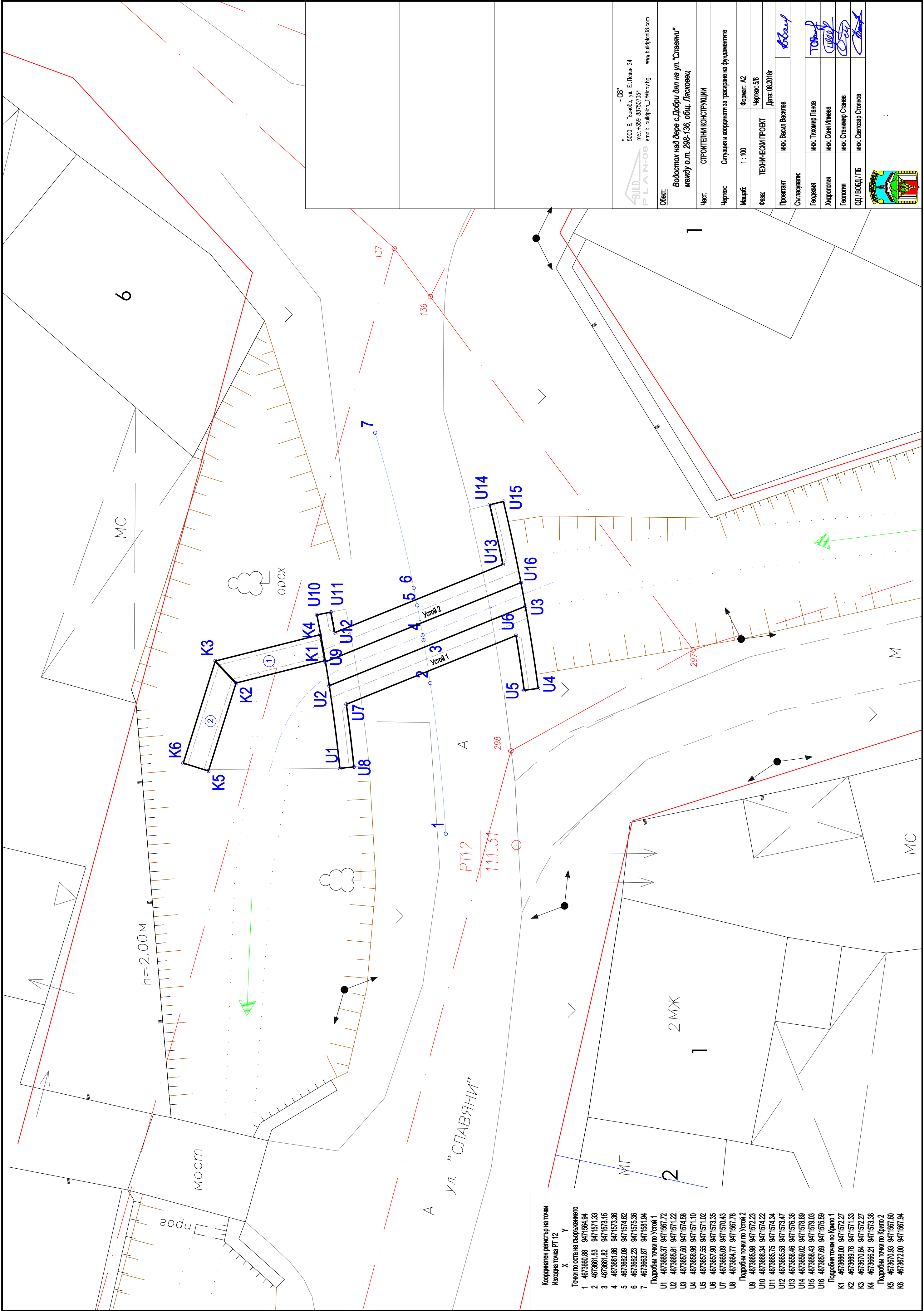
Геодезия: инж. Тихомир Панов

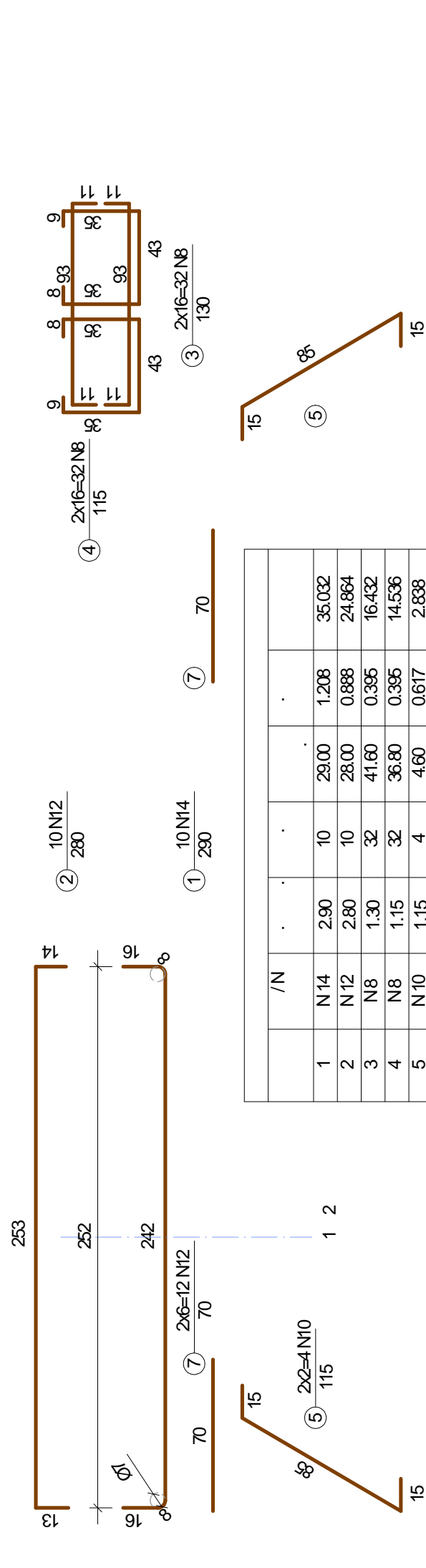
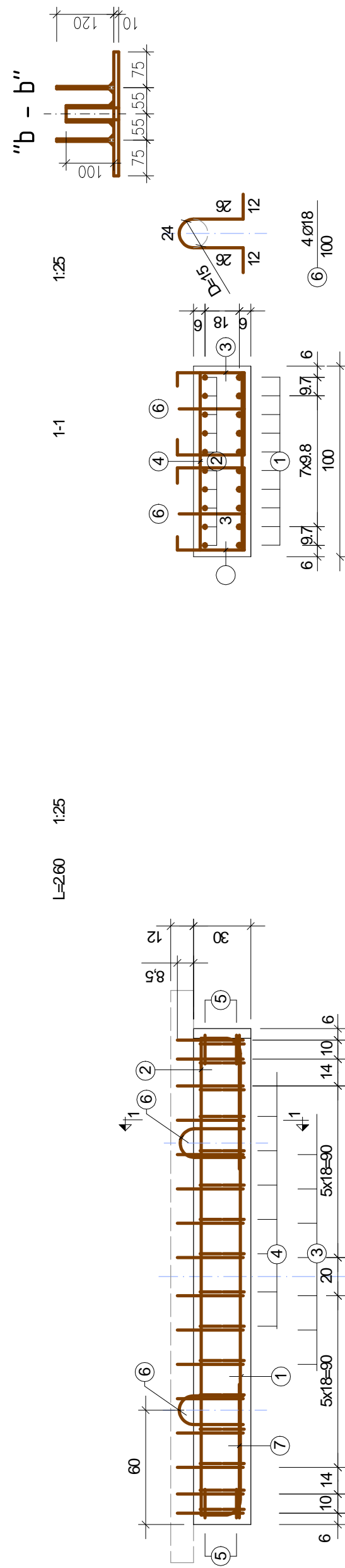
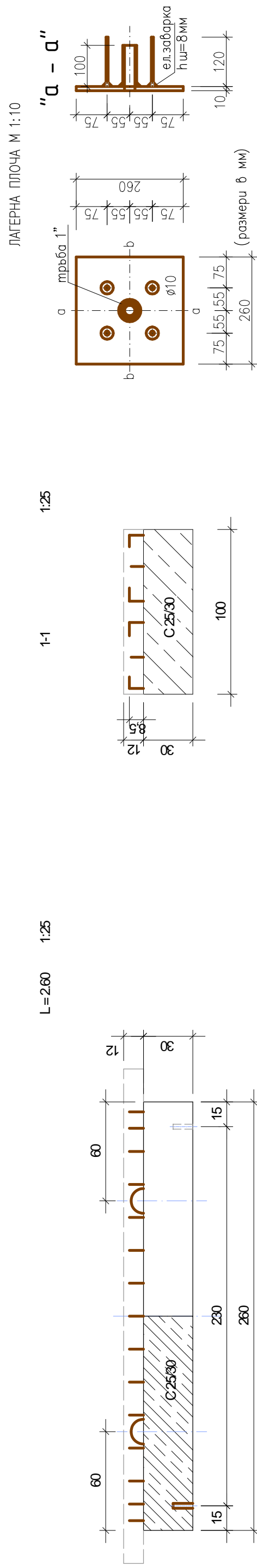
Хидрология: инж. Соня Илиева

Геология: инж. Станимир Станев

ОД / ВОСД / ПБ: инж. Светозар Стоянов

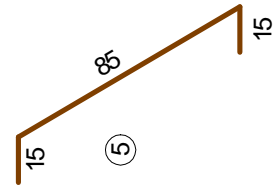
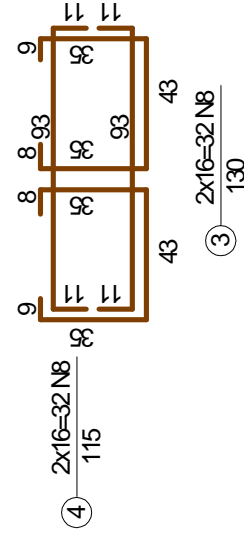
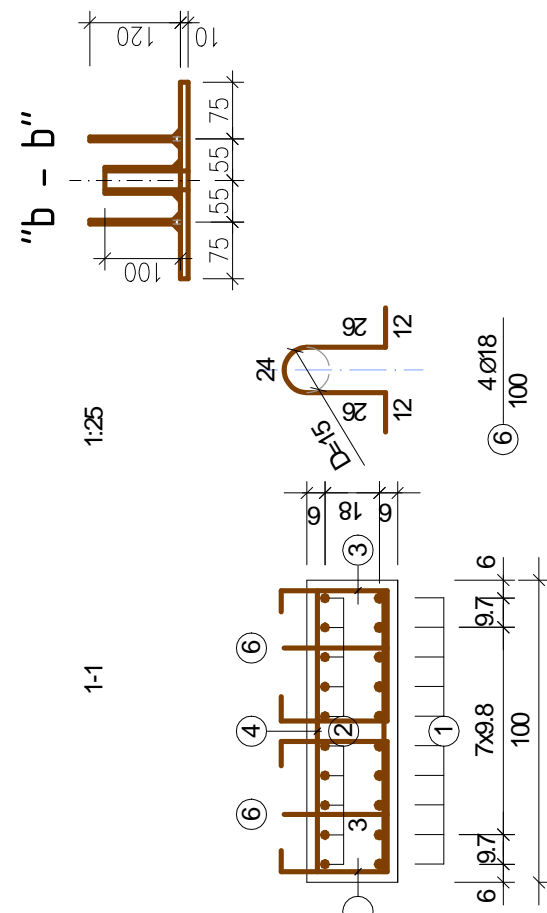
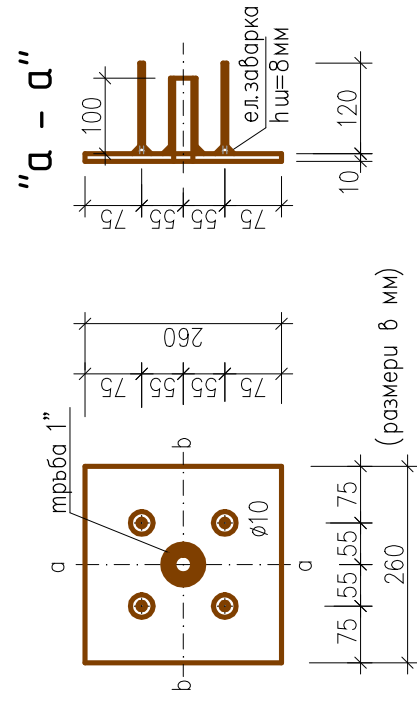






	/N
1	N14	290	10	29.00	1.208	35.032
2	N12	280	10	28.00	0.898	24.864
3	N8	130	32	41.60	0.395	16.432
4	N8	115	32	36.80	0.365	14.536
5	N10	115	4	4.60	0.617	2.838
6	Ø18	1.00	4	4.00	1.988	7.992
7	N12	0.70	12	8.40	0.888	7.459
						109153

G	2530 - 0.78 ³ = 1.95	N 10080: 2005: 4758: 2008 (I) 9252: 2007 (III) - 3.5	1. 2. 3.
---	------------------------------------	---	----------------



" - 08"
5000 В. Търново, ул. Ел Пелин 24
мел.д +359 887507054
email: buildiplan_08@bvb.bg
www.buildiplan08.com

Объект: Водосток над дөре с. Добри дял, ул. "Славяни" между о.т. 298-136


Част: СТРОИТЕЛНИ КОНСТРУКЦИИ

Чертеж: Армировъчен план на плочен елемент 260/100/30 см

Масштаб:	1 : 25
Формат:	A3

Чертёж: 8/8	ТРЕВУШКА ПРОФИТ
-------------	-----------------

Дата: 08.2018г

Проектант	инж. Васил Василев	
-----------	--------------------	---

Сыгласували:

FOOTNOTES	DATE	TRAVELLING EXPENSE

[illegible]

Хидрология	инж. Соня Илиева	1000
------------	------------------	------

Геология	инж. Станимир Станев	
----------	----------------------	---

ОД / ВОБД / ПБ
инж. Светозар Стоянов

