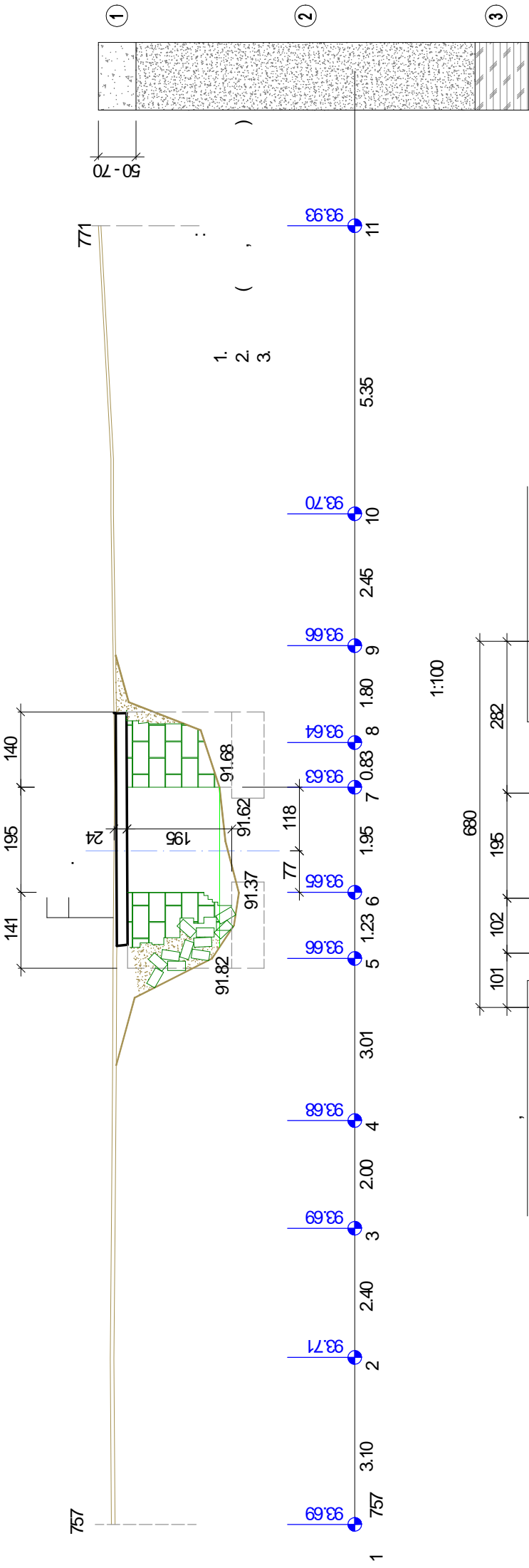
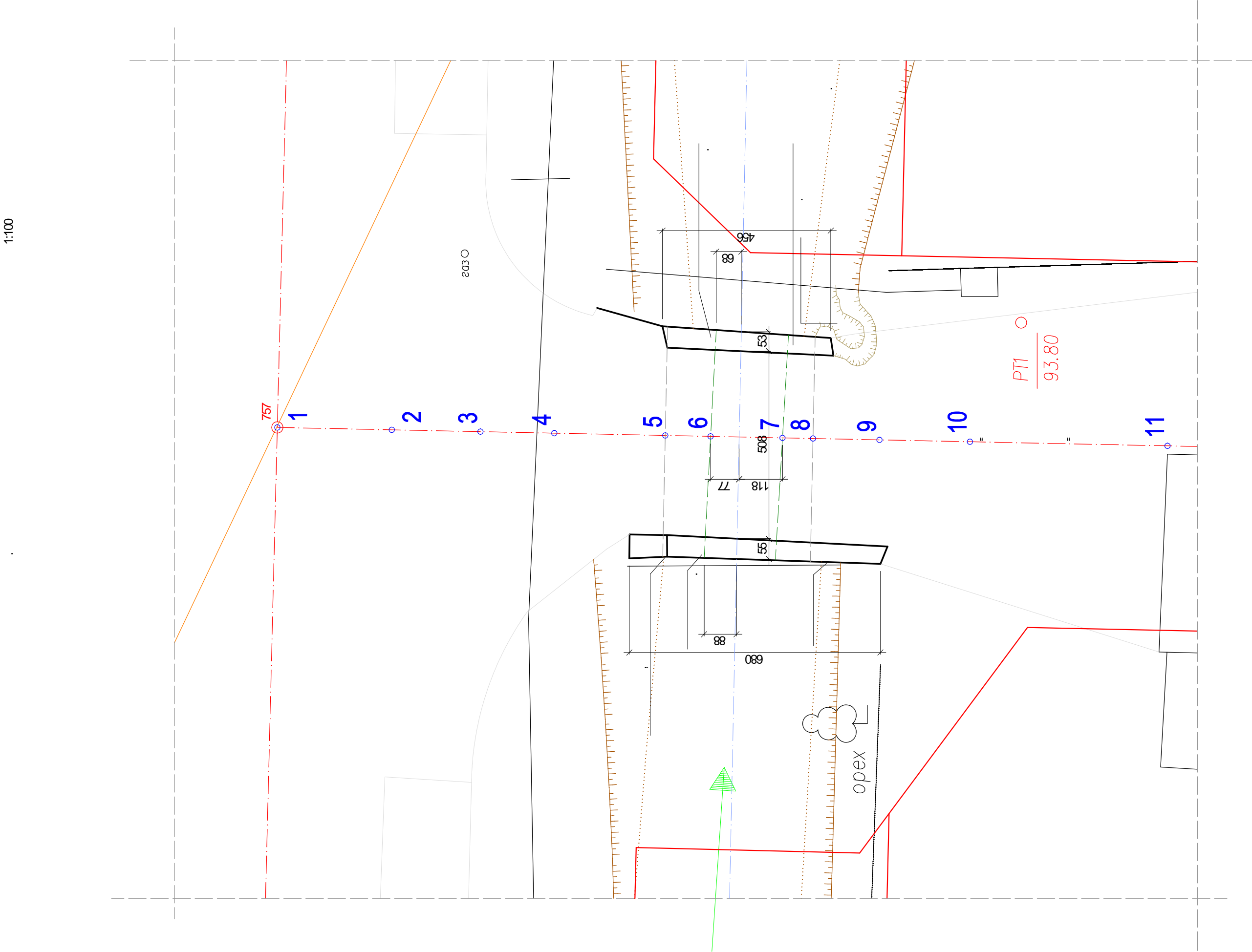
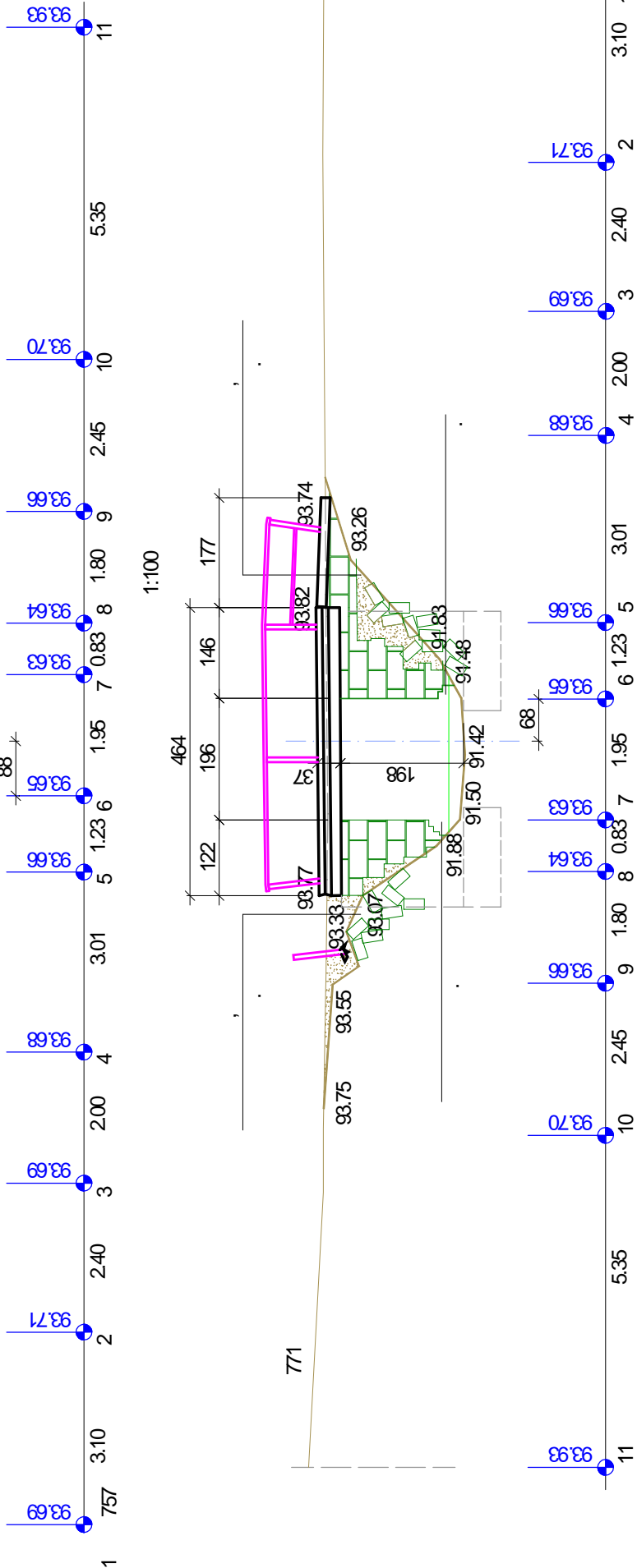
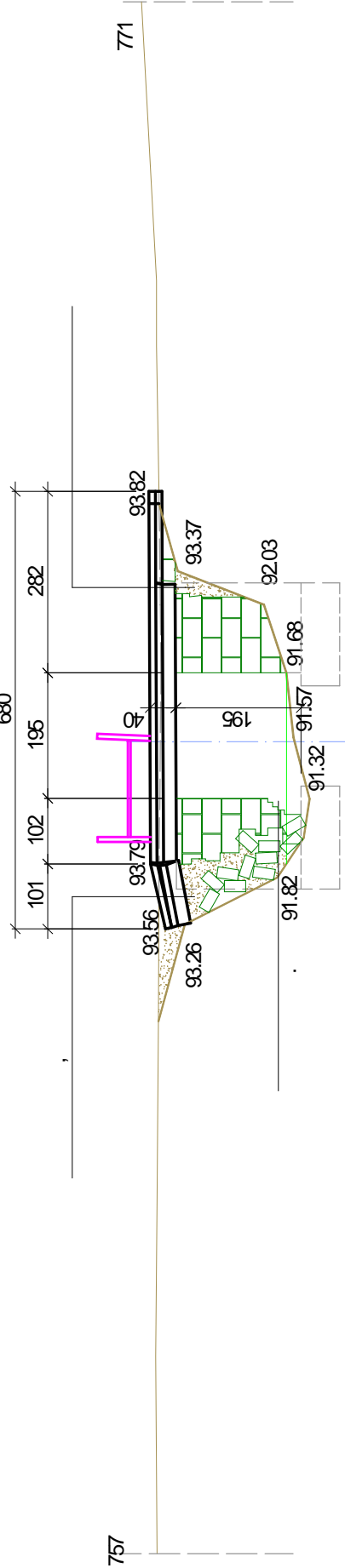


1:100

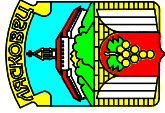
1:100



1:100

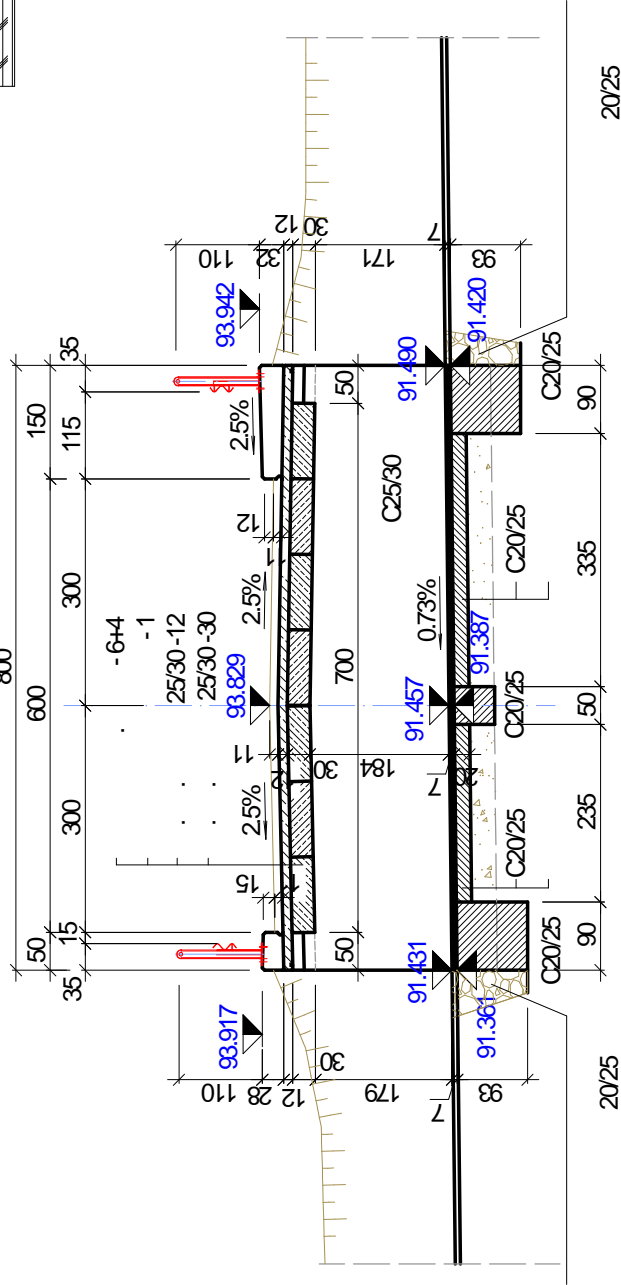
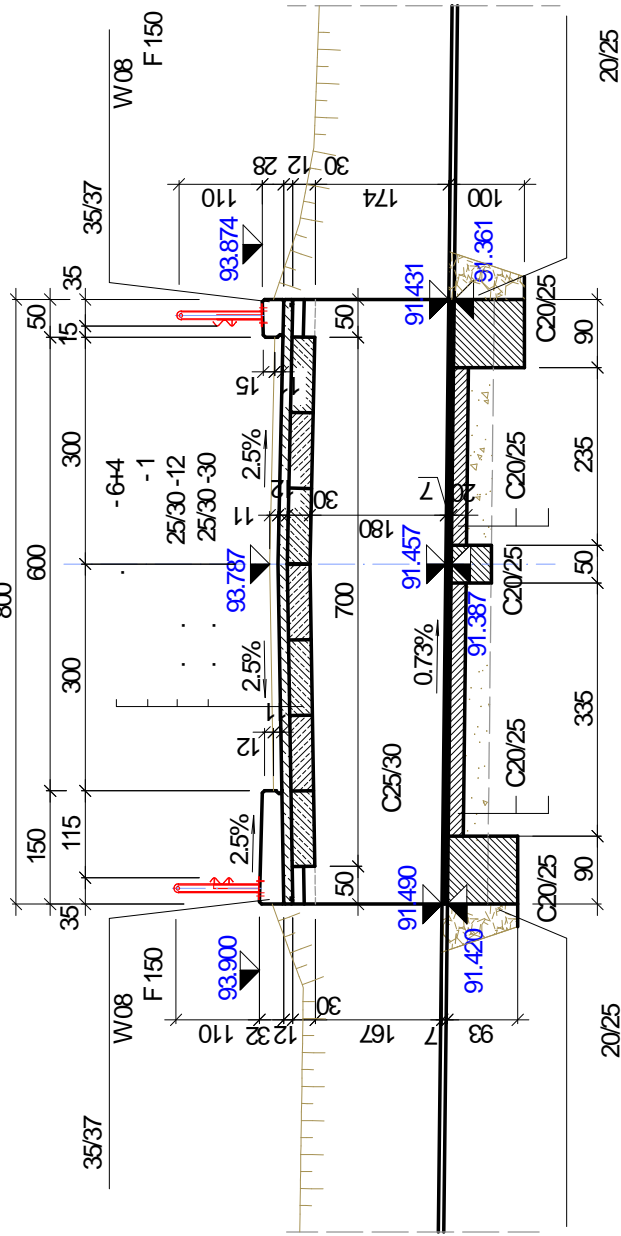
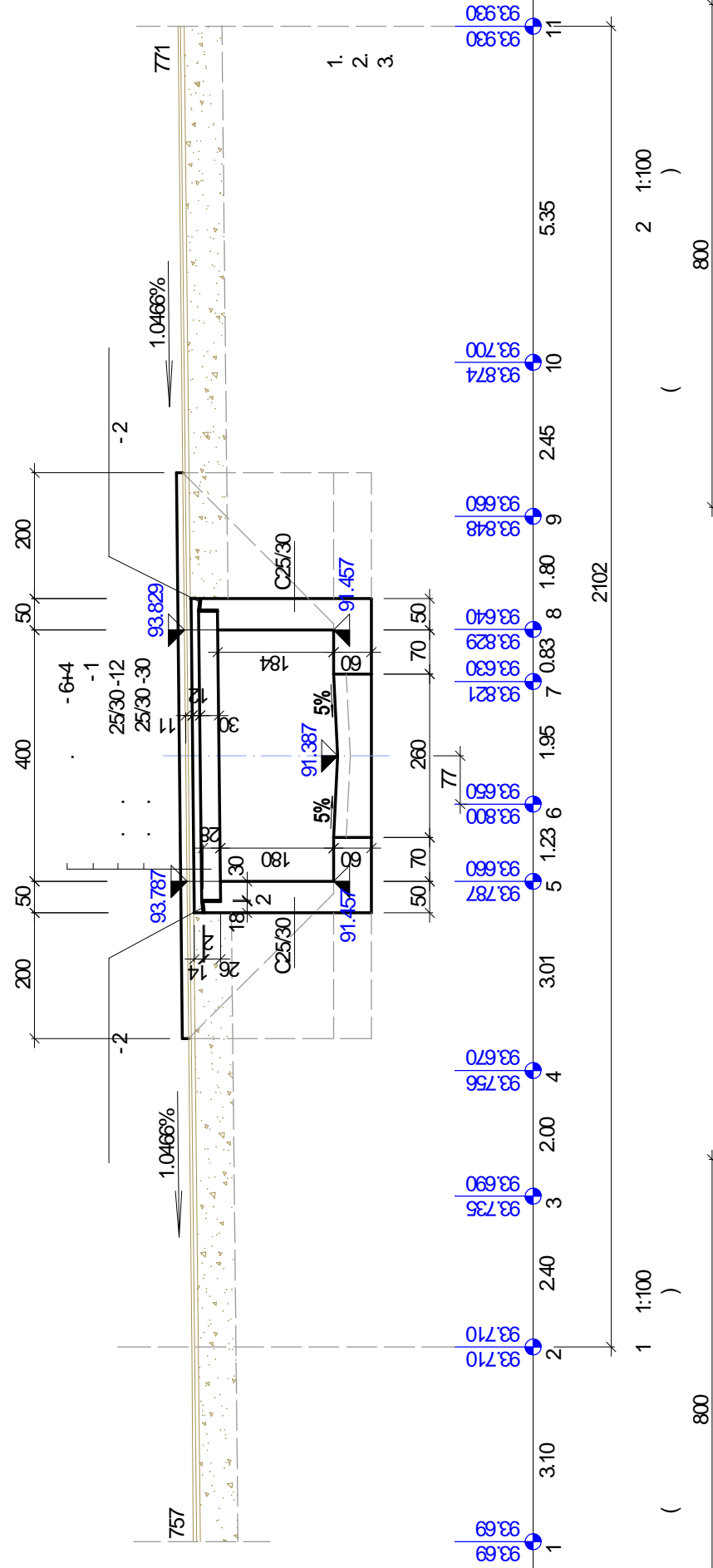
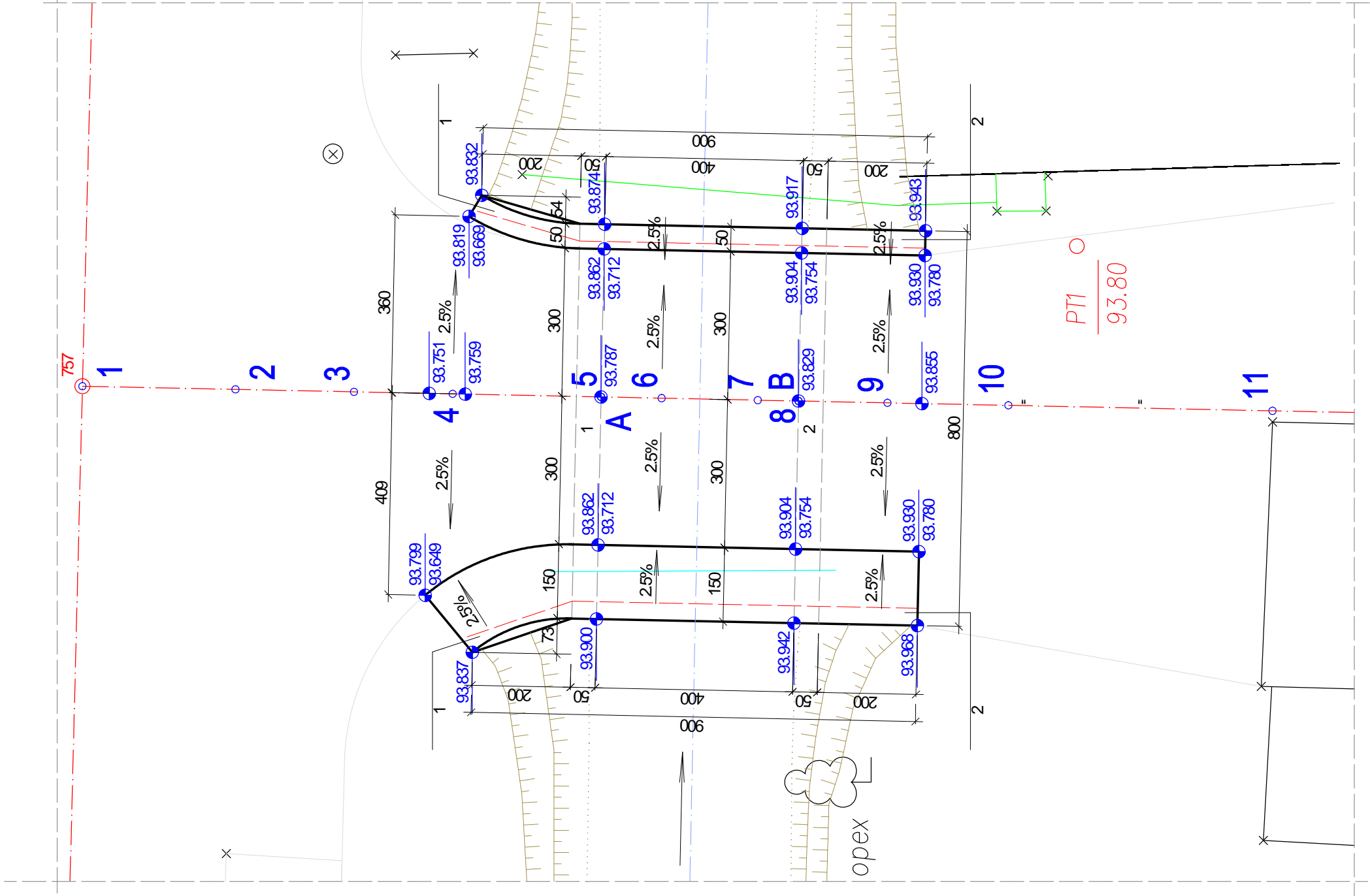


	" - 08" 5000 В. Троянско, ул. Ел Палин 24 тел: +359 887507054 email: buildplan_08@abv.bg www.buildplan08.com	
	Обект:	Водосток над дъре в промишлена зона "Честово" на гр. Лясковец, ул. "Максим Раikovич" между о.п. 757-771
Част:	СТРОИТЕЛНИ КОНСТРУКЦИИ	
Чертеж:	Съществуващо положение	
Мащаб:	1:100	Формат: А2
Фаза:	ТЕХНИЧЕСКИ ПРОЕКТ	Чертеж: 2/8
Проектант:	инж. Васил Василев	Дата: 08.2018г
Съгласували:		
Геодезия	инж. Тихомир Панов	
Хидрология	инж. Соня Илиева	
Геология	инж. Станимир Станев	
ОД / ВОСД / ПБ	инж. Светозар Стоянов	



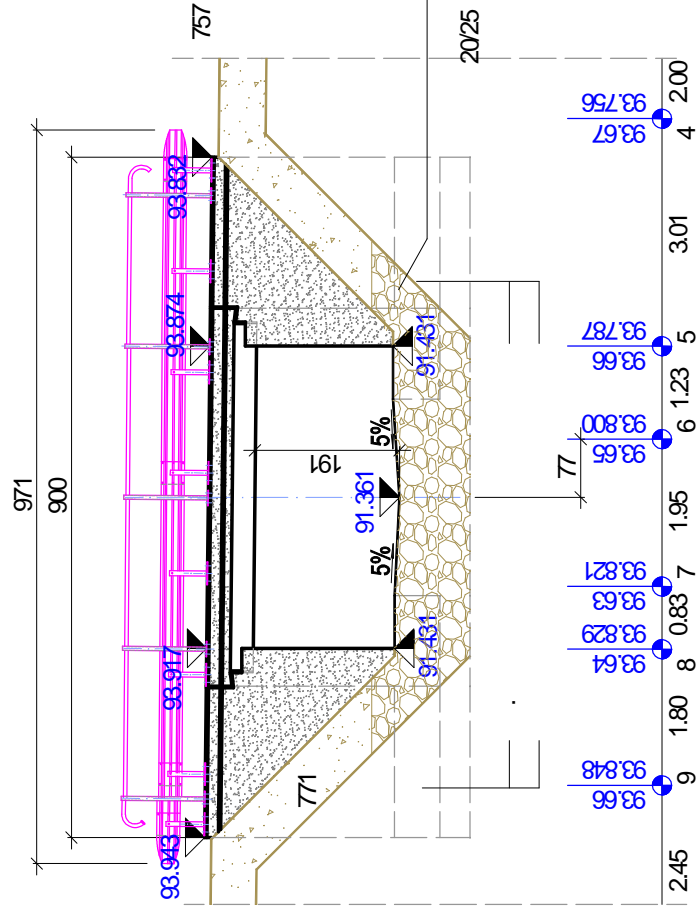
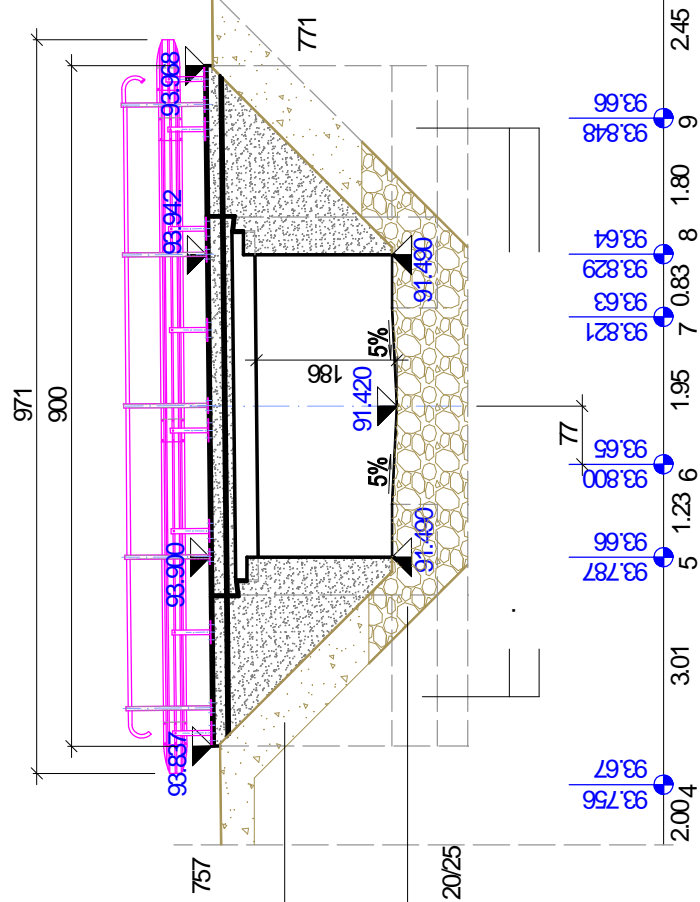
M1:100

1:100



1:100

1:100



1.

2.

3.

4.

5.

6.

7.

0.73%

1:1.

20/25.

20/25.

600

..2 ..11.

PLANOB
5000 В. Троянско, ул. Ел Палин 24
тел: +359 887570754
email: bulgplan_08@abv.bg
www.bulgplan08.com

Обект:
Водосток над дере в промишлена зона "Честово" на
гр. Лясковец, ул. "Максим Раковски" между о.т. 757-771

Черт.: СТРОИТЕЛНИ КОНСТРУЦИИ

Черт.: Проектно положение. Копи по настилата и тротоарите

Масштаб: 1:100

Формат: А2

Черт.: Чертеж 3/8

Дата: 08.2018г

Проектант: инж. Васил Василев

Съгласувал:

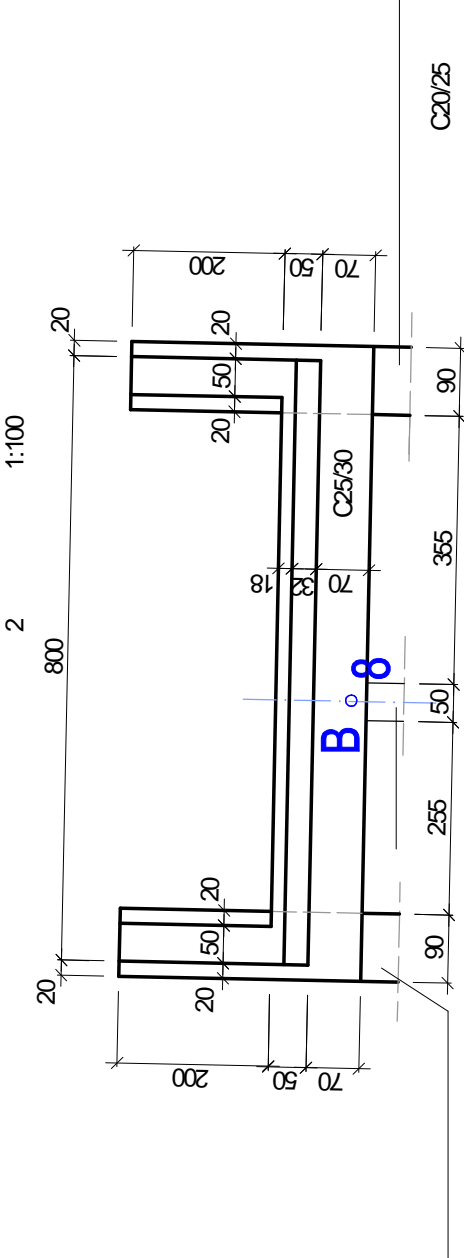
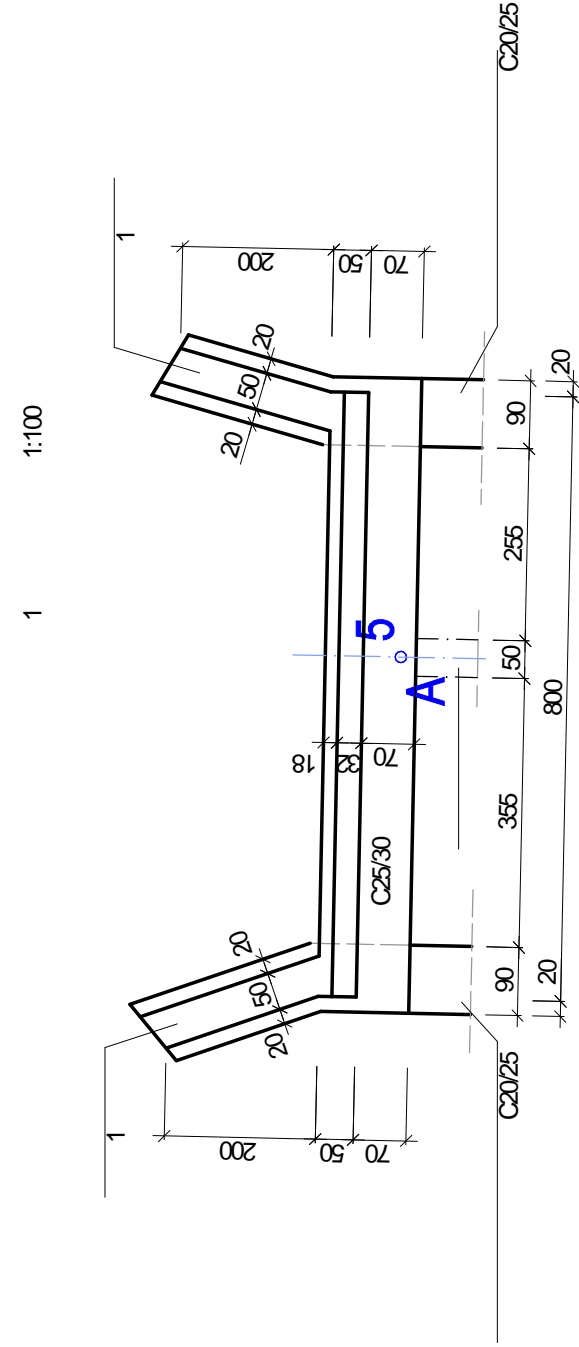
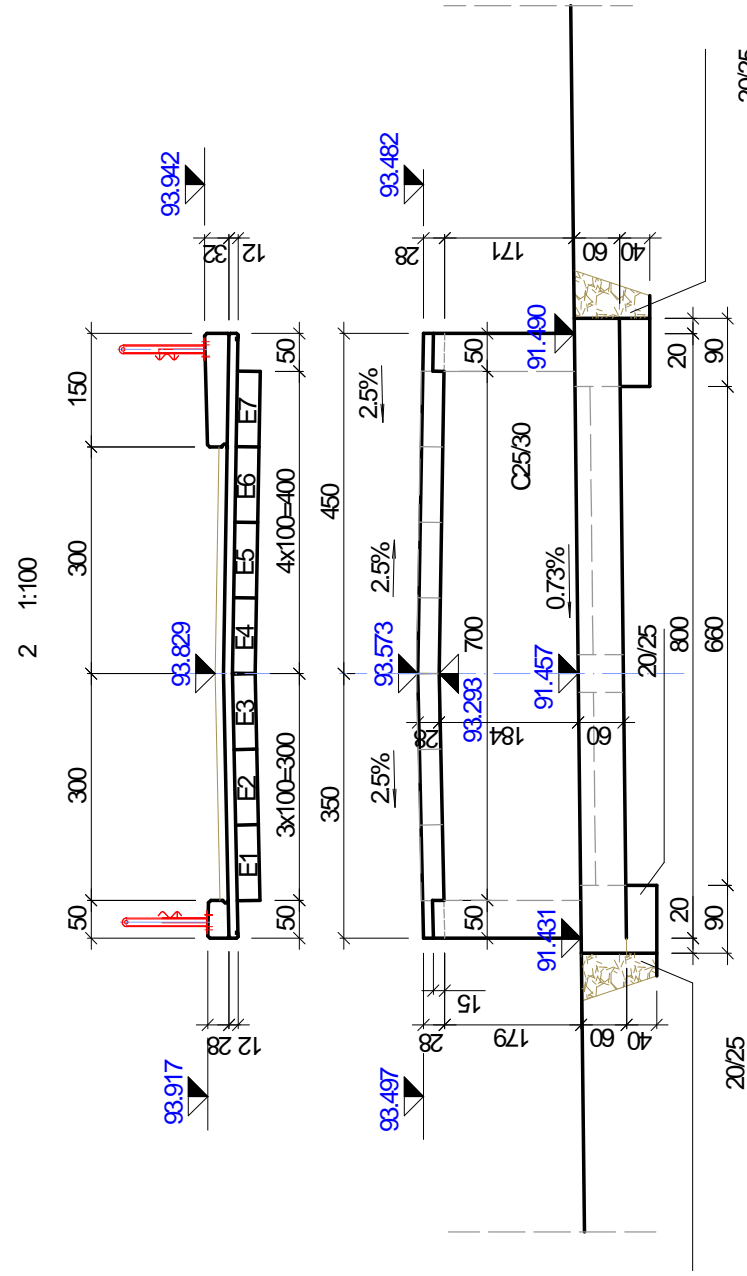
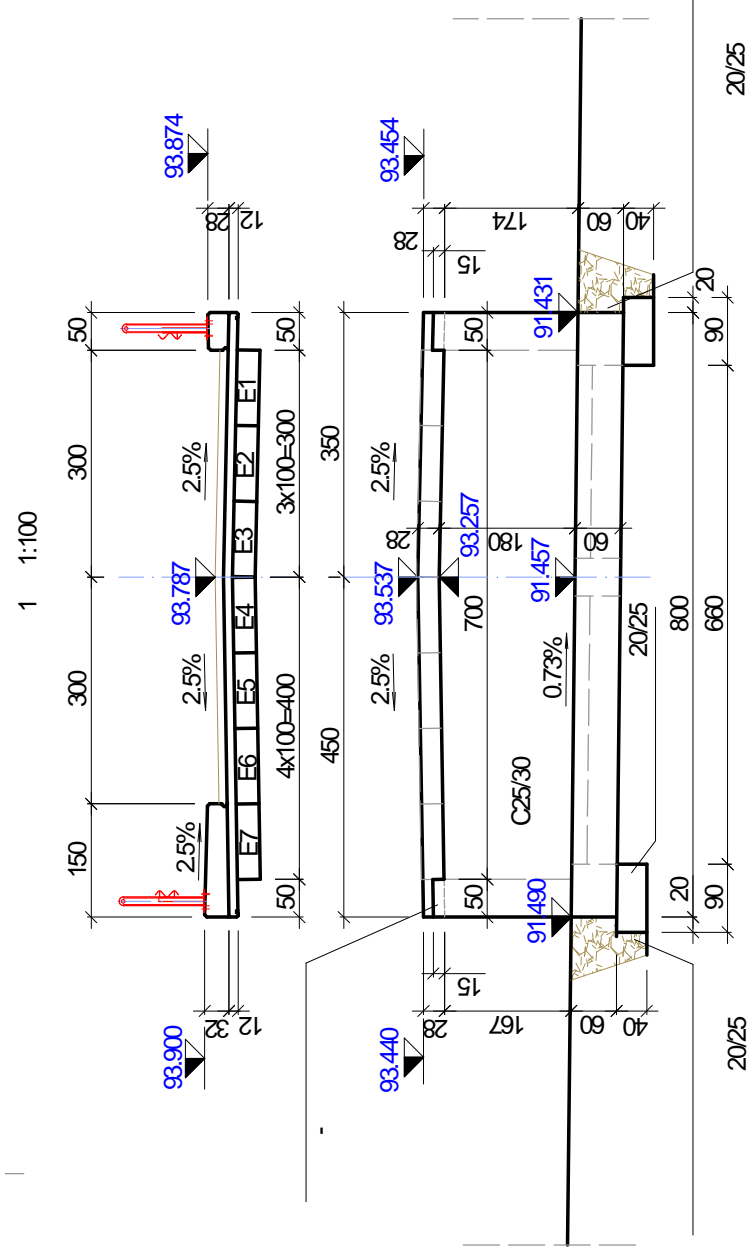
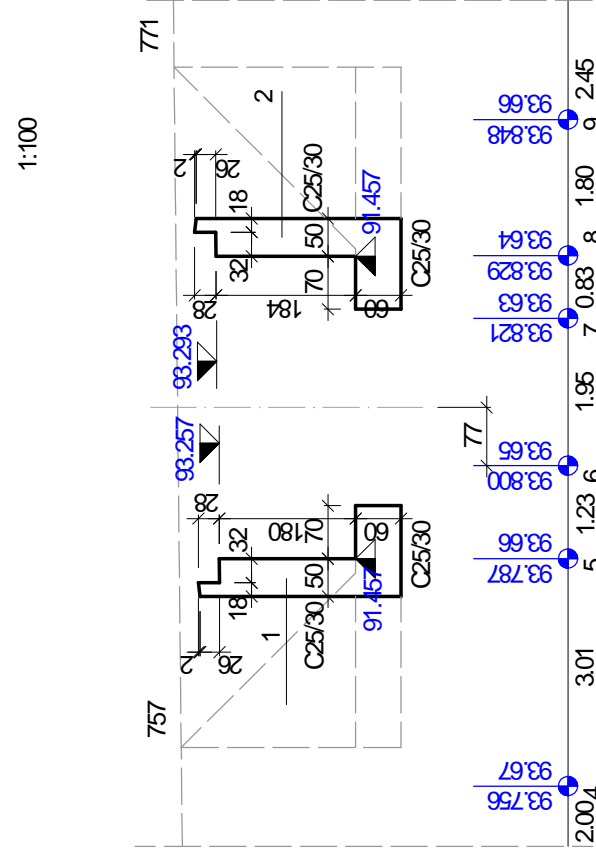
инж. Тихомир Панов

инж. Соня Илиева

инж. Станимир Станев

ОД / ВССД / ПБ



[illegible]

1.	1	" "	" "	.5
2	2	"B."		.8
3				
4.	1	.757.		
			" "	" "

PLAN-08
" - 08"
5000 В. Тярьёво, ул. Ек. Петин, 24
тел.: +359 897507054
email: buildplan_08@abv.bg
www.buildplan08.com

Объект: Водосток над дере в промшшленна зона "Честово" на гр. Ляковец, ул. "Максим Райкович" между о.п. 757-771

Част: **СТРОИТЕЛНИ КОНСТРУКЦИИ**

Чертеж: _____

План на основите: _____

Масштаб:	1 : 100	Формат: А2
----------	---------	------------

Фаза: ТЕХНИЧЕСКИ ПРОЕКТ

Дата: 08.2018г	
----------------	--

Проектант
инж. Васил Василев

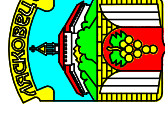
Съгласувано:

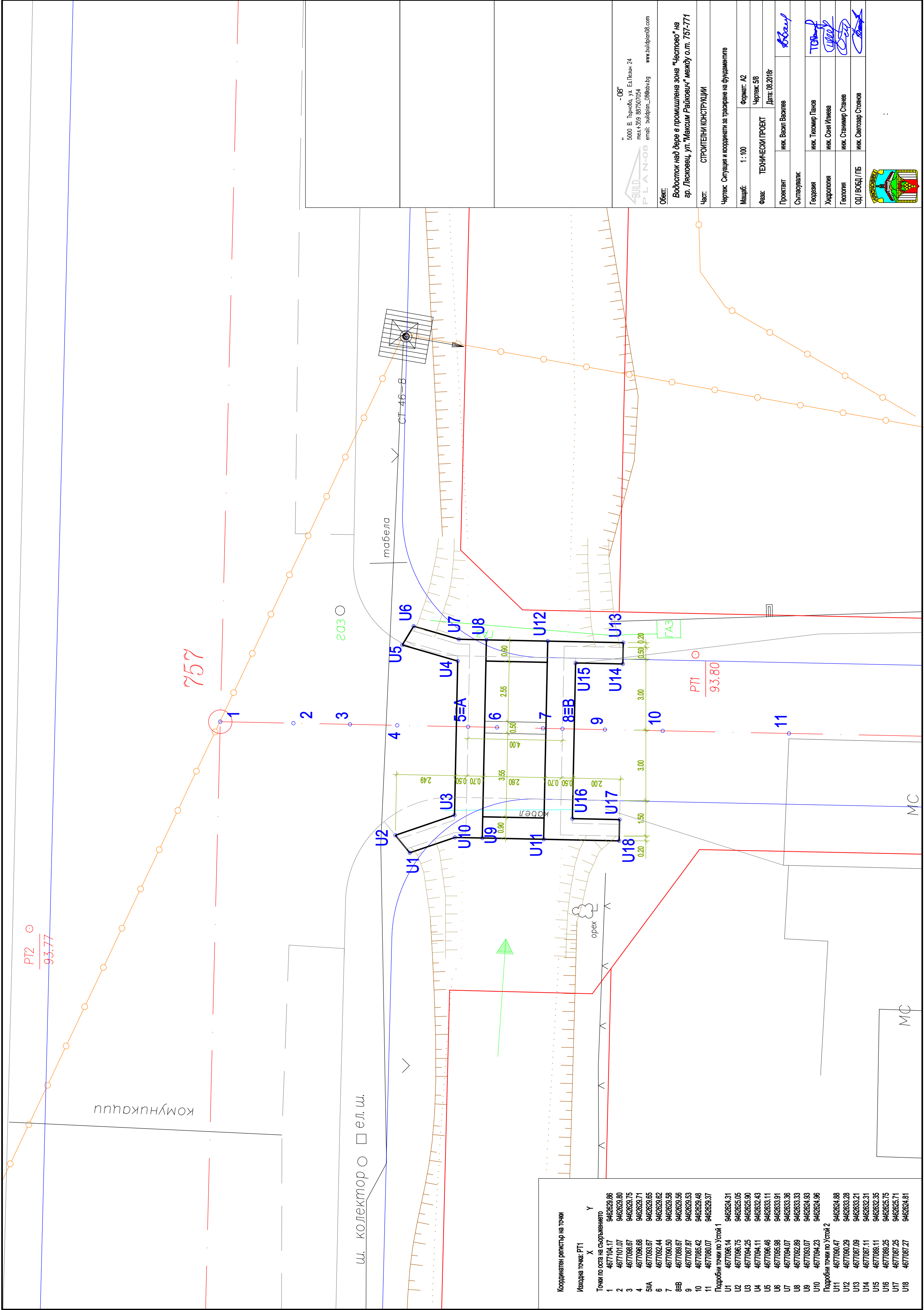
Геодезия
инж. Тихомир Панов

Vulnerability	New Case Metrics

инж. Суняшвили	к.т.н. Гелашвили
----------------	------------------

Геология
инж. Станислав Станиславович





Координатен регистър на точки

Исходна точка: РТ1

Точки по оста на съоръжението

1 4677104.17 9462623.86

2 4677101.07 9462623.80

3 4677098.67 9462623.75

4 4677096.68 9462623.71

5А 4677093.67 9462623.65

6 4677092.44 9462623.62

7 4677090.50 9462623.58

8В 4677089.67 9462623.56

9 4677087.37 9462623.53

10 4677085.42 9462623.48

11 4677080.07 9462623.37

Подробни точки по Устой 1

U1 4677086.14 9462624.31

U2 4677086.75 9462625.05

U3 4677094.25 9462625.90

U4 4677094.11 9462632.43

U5 4677096.46 9462633.11

U6 4677095.98 9462633.91

U7 4677094.07 9462633.36

U8 4677092.89 9462633.33

U9 4677093.07 9462624.93

U10 4677094.23 9462624.96

Подробни точки по Устой 2

U11 4677090.47 9462624.88

U12 4677090.29 9462633.28

U13 4677087.09 9462633.21

U14 4677087.11 9462632.31

U15 4677089.11 9462632.35

U16 4677089.25 9462625.75

U17 4677087.25 9462625.71

U18 4677087.27 9462624.81

" -08"
5000 В. Търново, ул. Ел.Пелин 24
тел: +359 887507054
email: buildplan_08@abv.bg
www.buildplan08.com

Обект:

Водоотток над дъре в промишлена зона "Честово" на
ар. Лясковец, ул. "Максим Райкович" между с.п. 757-771

Част: СТРОИТЕЛНИ КОНСТРУКЦИИ

Чертеж: Ситуация и координати за трасиране на фундаменти

Мащаб: 1:100

Формат: А2

Чертеж: 58

Фаза: ТЕХНИЧЕСКИ ПРОЕКТ

Дата: 08.2018г.

Проектант: инж. Васил Василев

Съласували:

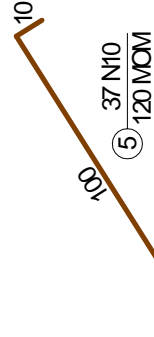
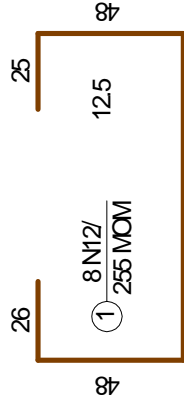
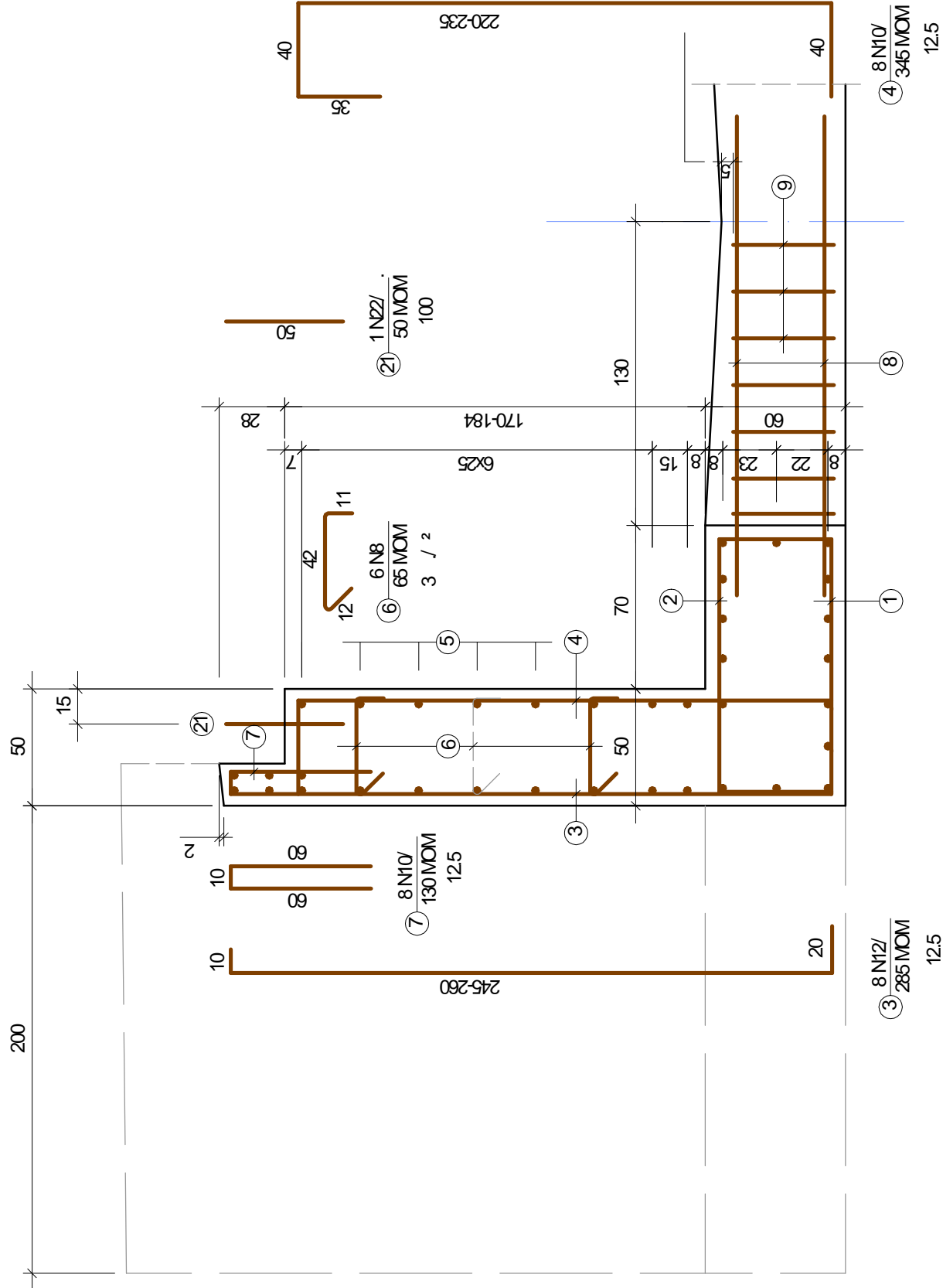
Геодезия: инж. Тихомир Панов

Хидрология: инж. Соня Илиева

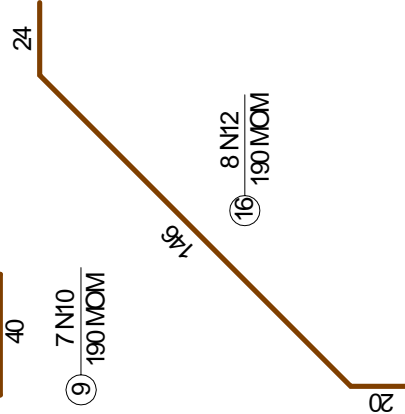
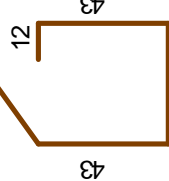
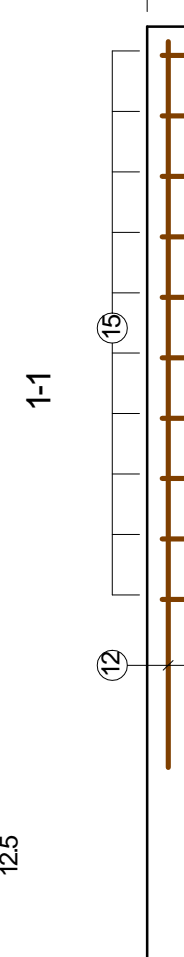
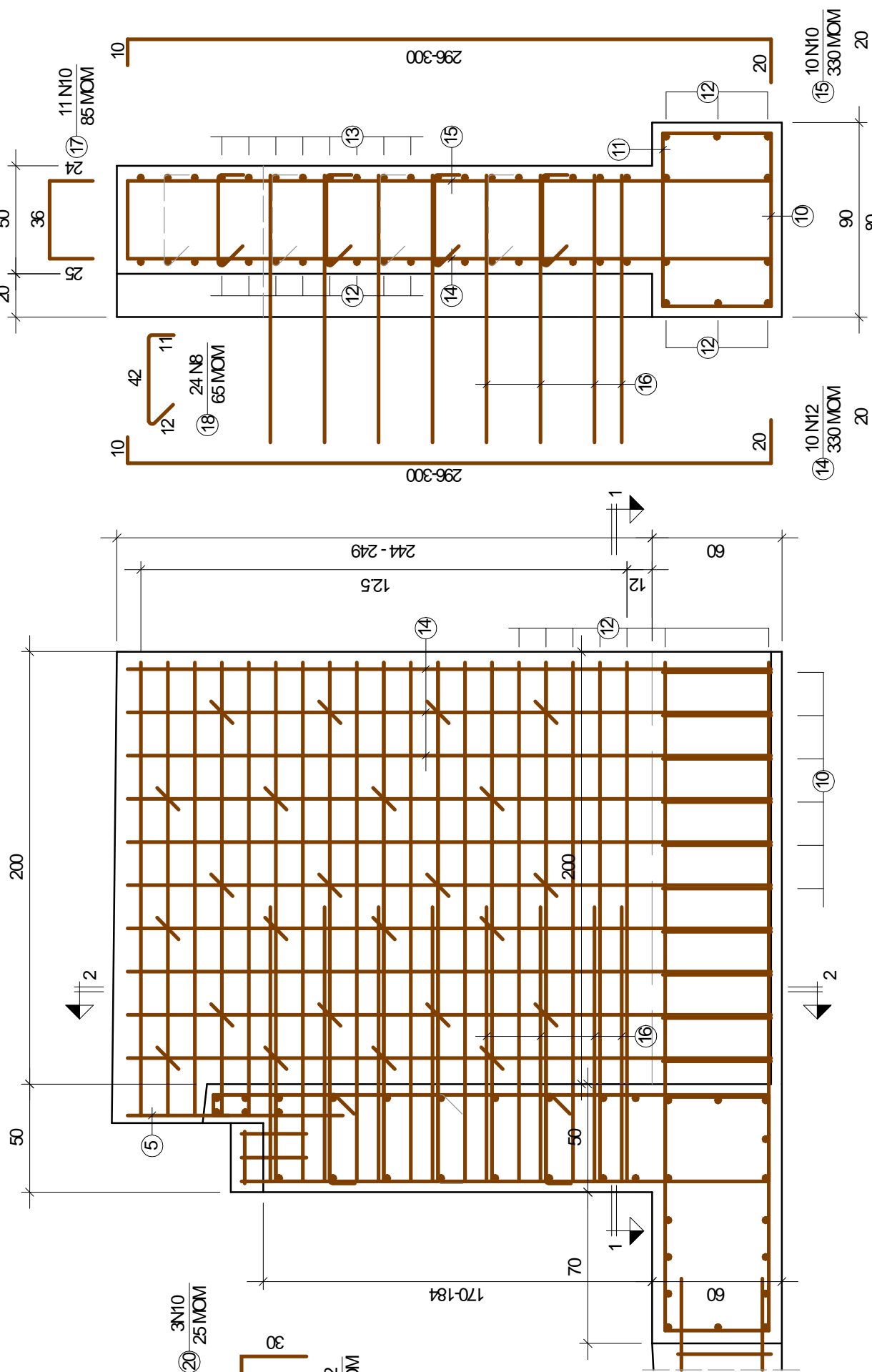
Геология: инж. Станимир Станев

ОД/ВОБД/ПБ: инж. Светозар Стоянов

1:25



1:25



1						
		()		()	()	()
1	N12	2.55	8	20.40	0.888	18.12
2	N10	1.60	8	12.80	0.617	7.90
3	N12	2.85	8	22.80	0.888	20.25
4	N10	3.45	8	27.60	0.617	17.03
5	N12	1.20	37	44.40	0.888	39.43
6	N8	0.85	6	3.90	0.395	1.54
7	N10	1.30	8	10.40	0.617	6.42
21	N22	0.50	1	0.50	2.984	1.49
					.All:	112.1649

1.3						
		()		()	()	()
8	N12	2.05	4	8.20	0.888	7.28
9	N10	1.90	7	13.30	0.617	8.21
					.All:	15.4877

		()		()	()	()
10	N12	2.00	10	20.00	0.888	17.76
11	N12	1.10	10	11.00	0.888	9.77
12	N12	2.60	28	72.80	0.888	64.65
13	N10	2.60	18	46.80	0.617	28.88
14	N12	3.30	10	33.00	0.888	29.30
15	N10	3.30	10	33.00	0.617	20.36
16	N12	1.90	8	15.20	0.888	13.50
17	N10	0.85	11	9.35	0.617	5.77
18	N8	0.65	24	15.60	0.395	6.16
19	N12	1.00	3	3.00	0.888	2.66
20	N10	0.25	3	0.75	0.617	0.46
.All:					199.2703	

C25/30 -	-5.0
	-4.0
	N 10080 2005
	9252 2007 (III)
500,	

1. ()
2. ()
3. ()
4. ()

" - 08"
5000 В. Търново, ул. Ел Пасиш 24
тел.: 359 887507054
email: buldplan_08@bulb.bg
www.buldplan08.com

Обект: Водосток над дъре в промишлена зона "Честово" на гр. Лясковец, ул. "Максим Райкович" между о.п. 757-771

Част: СТРОИТЕЛНИ КОНСТРУКЦИИ

Чертеж: Армировъчен план на устойчив стоманобетонен праг и завършващо крило

Масштаб: 1:25

Формат: А2

Чертеж: 618

Дата: 08.2018г

Проектант: инж. Васил Василев

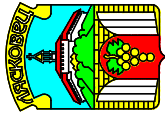
Съгласували:

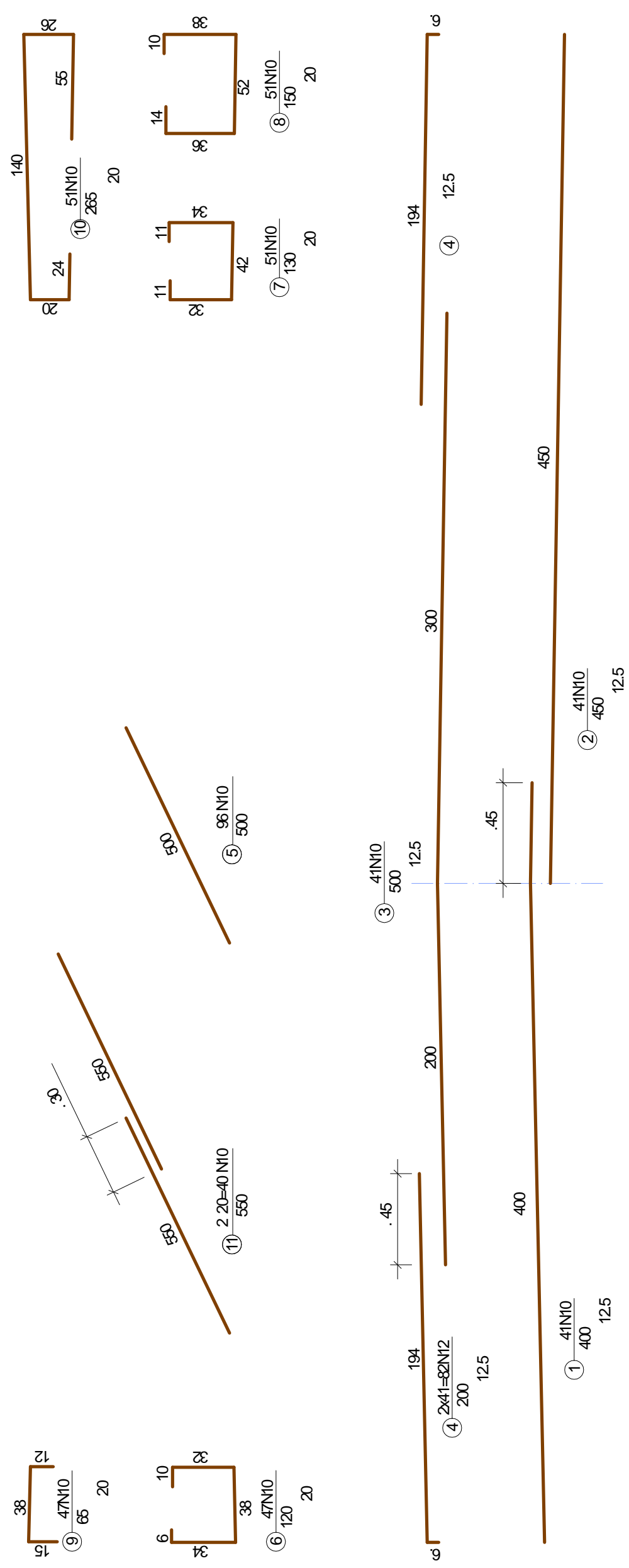
Геодезия: инж. Тихомир Панов

Хидрология: инж. Соня Илиева

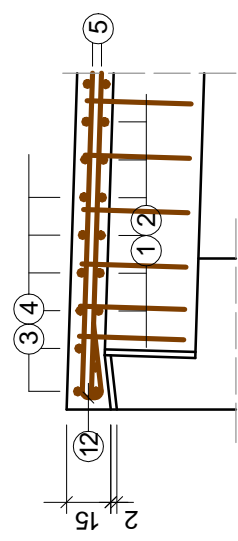
Геология: инж. Станимир Станев

ОД / ВОБД / ПБ: инж. Светозар Стоянов



[illegible]
$$\begin{pmatrix} \cdot \\ \cdot \end{pmatrix}$$


—



		/N
1	N10	4.00	41	164.00	0.617	101.188	
2	N10	4.50	41	184.50	0.617	113.837	
3	N10	5.00	41	205.00	0.617	126.485	
4	N12	2.00	82	164.00	0.888	145.632	
5	N10	5.00	96	480.00	0.617	293.160	
6	N10	1.20	47	56.40	0.617	34.799	
7	N10	1.30	51	66.30	0.617	40.907	
8	N10	1.50	51	76.50	0.617	47.201	
9	N10	0.65	47	30.55	0.617	18.849	
10	N10	2.65	51	135.15	0.617	83.388	
11	N10	5.50	40	220.00	0.617	135.740	
12	N10	1.00	192	192.00	0.617	118.464	
					.	III.	
							1262.649

25/30	N 10080: 2005:
500,	9252: 2007 (III)
	- 3.5

" - 08"
5000 В. Търново, ул. Ел Пелюш 24
мел+359 887607054
email: buildplan_08@bvi.bg
www.buildplan08.com

Об'єкт: Водосток над дере в промисленна зона "Чистово" на гр. Лясковец, ул. "Максим Раїкович" между о.т. 757-771

Част: СТРОИТЕЛНИ КОНСТРУКЦИИ


Чертеж: Армировъчен план на обединяваща плоча и тротозари

Масштаб:	1 : 25	Формат: А2


фаза: ТЕХНИЧЕСКИ ПРОЕКТ	Чертеж: 7/8
	Дата: 08.2018г

Проектант	инж. Васил Василев	<i>Vasil</i>
-----------	--------------------	--------------

Съгласували:

Геодезия	инж. Тихомир Панов	
----------	--------------------	---

Хидрология	инж. Соня Илиева	
------------	------------------	---

инж. Станмир Станев	
инж. Светозар Стоянов	